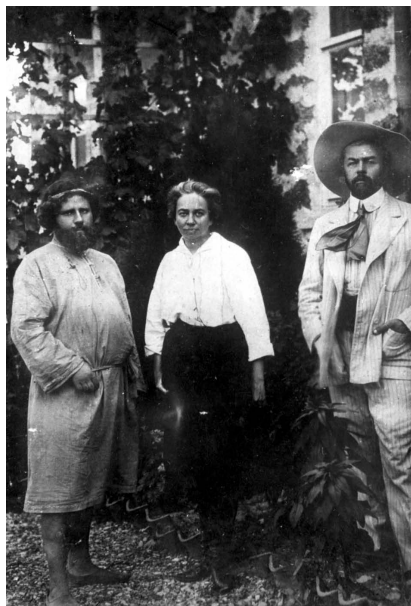




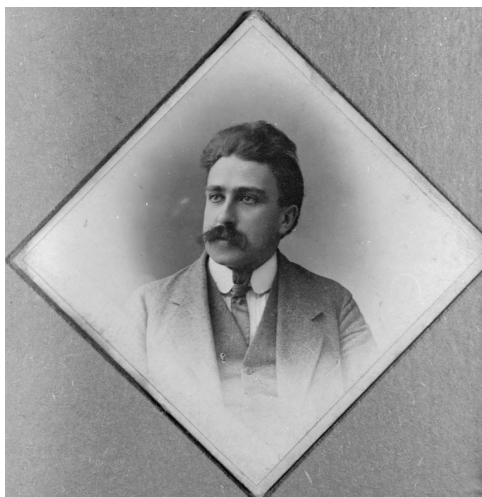
*Сестры Тургеневы — Наташа, Ася, Таня
(ок. 1910 г.).*



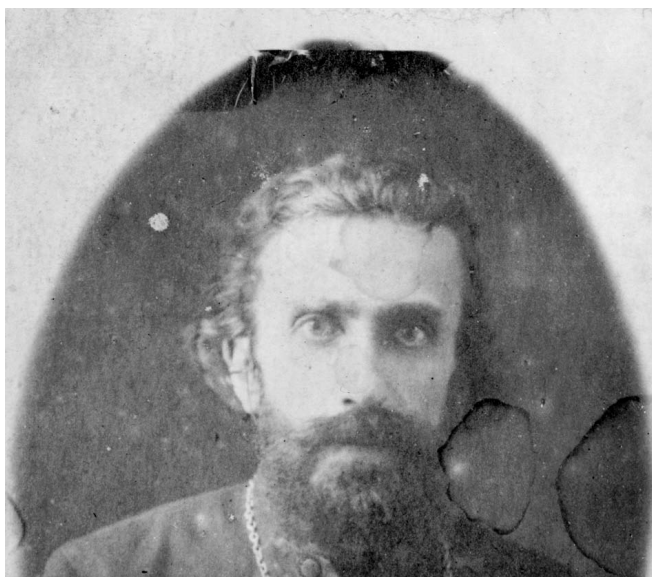
*Максимилиан Волошин,
Поликсена Соловьева и Григорий
Петров, Коктебель (ок. 1910 г.).*



*Татьяна Алексеевна Тургенева
(ок. 1912—1914 гг.).*



*Сергей Михайлович Соловьев,
фотография (ок. 1915 г.).*



Сергей Соловьев, фотография (ок. 1915 – 1917 гг.).



Мария Степановна и Максимилиан Александрович Волошины, Дом поэта, Коктебель (ок. 1926 г.).



Максимилиан Волошин, Коктебель (ок. 1926 г.).

А. А. Тарасевичу

Наш, не слышим, где твои
Твоих ни сердца, ни ума:
Не даром тайны Природы
Она всею тебе саа.

Встречи, прощания! Среди злобы,
Среди селениты и страсти
Ты не забывай ни миге микрова
Индустрием исцеля людей.

Ты же не в радости, в печали
Золотая твоя лавра в лесу,
Европа России поздравляю,
Европа изумительна твоя.

Среди изучения слов неумолима
и полуживот, полуживот
Ты же, и братская лавра,
наука скроутиной сердот.

Ты же, где жиды, где смерти. Я вижу,
Ты же, изучая восточная тора,
Вя Крайняя Сибирь к Парижу
Ты же уж Катин синагога.

Но ты, в Европе отдавали,
Ты же в первом мире диком гуде,
Ты же дом, мещиня залетела,
и сад жасмины не забудь.

Пускай издавна истины
Золотая в нем: восточная жасмина
Восточная расцветает, с мудрой истины,
С тобой: восточной восточная сина.

и ты же дорота восточная
Восточная с восточной сиринга,
Как будешь ты же капля восточная
Почтишь, радостно дорота.

и ты же восточная жасмина
ты же восточная с тобой, как восточная,
За золотую восточную
Восточная восточная гда.

Сергей Соловьев

Январь 1922.

Сергей Соловьев, автограф стихотворения
«А. А. Тарасевичу» (1922 г.).



Епископ Мишель д'Эрбинья. 1930 г.



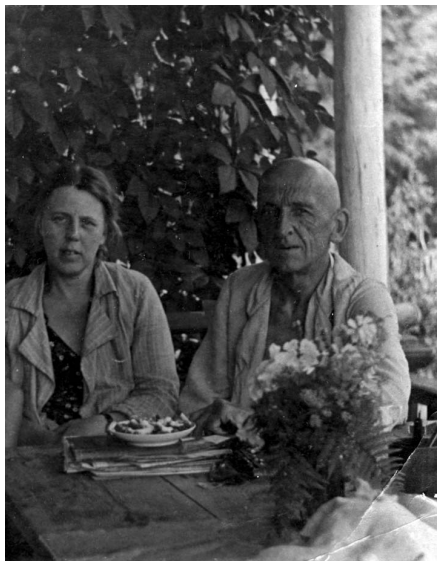
Сергей Соловьев, карандашный рисунок,
выполненный А.Г. Габричевским,
Коктебель (ок. 1926 г.).



Дом № 15 по 7-му Ростовскому переулку в Москве, где проживал Сергей Соловьев (снимок сделан в 1980 г., до сноса здания).



Дом № 15 по 7-му Ростовскому переулку в Москве, где проживал Сергей Соловьев; вид от Киевского вокзала (снимок сделан в 1980 г. до сноса здания).



Елена Васильевна Генеева с мужем.



Епископ Пий Эжен Невё, первый Апостольский администратор Москвы. 1930-е гг.



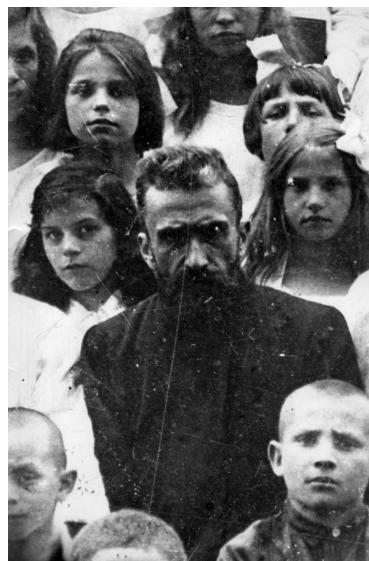
Гоголевский бульвар в Москве; дом, где в квартире Абрикосовых в 1920-х гг. находилась домовая церковь московской общины католиков восточного обряда (снимок сделан в конце 1970-х гг.).



Группа детей и прихожан римско-католической церкви в честь Непорочного Зачатия Пресвятой Девы Марии, на Малой Грузинской улице в Москве. В центре — настоятель храма священник Михаил Цакуль и священник Сергей Соловьев (ок. 1926 – 1928 гг.).



Выборка фотографии.
В центре – С.М. Соловьев
и М.Х. Цакуль.



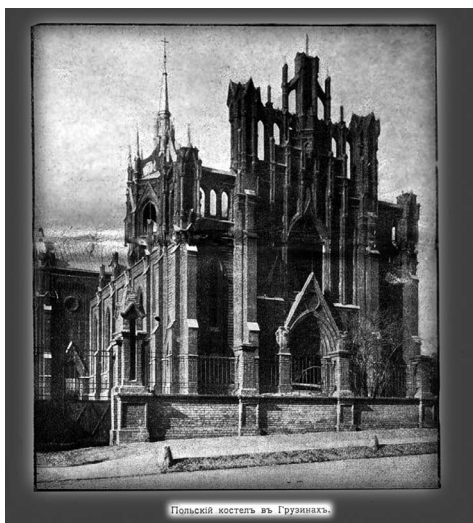
С.М. Соловьев. Выборка из
фотографии.



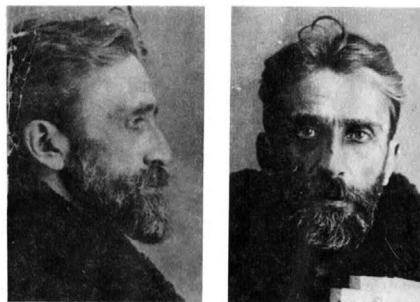
Священник Михаил Христофорович Цакуль — настоятель римско-католической церкви в честь Непорочного Зачатия Пресвятой Девы Марии, на Малой Грузинской улице в Москве (1930-е гг.).



Нора Николаевна Рубашова, член московской общины русских католиков в 1930-х гг. (снимок 1980 г.).



Малая Грузинская улица в Москве; римско-католическая церковь в честь Непорочного Зачатия Пресвятой Девы Марии, где в 1930-х гг. собиралась на богослужения община отца Сергея Соловьева (снимок начала XX в.)



Сергей Соловьев. Фотография из следственного дела. Москва, 1931 г.



Бутырская тюрьма в Москве. Где содержался во время следствия Сергей Соловьев в 1931 году. Снимок 80-х гг. XX века.

Троицкая психиатрическая больница на станции «Столбовая» Московской области. В тридцатые годы – «Троицкая психколония» ОГПУ СССР; здесь в 1931 – 1932 гг. пребывал Сергей Соловьев.



Казанская психиатрическая больница, где 2 марта 1942 года скончался Сергей Соловьев.

Католическая часовня на Арском кладбище в Казани.





Православная церковь
на Арском кладбище в Казани.



Казань, церковь на Арском
кладбище, на котором в марте
1942 г. был похоронен Сергей
Соловьев (вход в церковь, сн-
мок сделан в конце 1970-х гг.).

