

КОМСОМОЛЬСК



Авторы: студенты
гр. 1-2а
ТЭФ ИГЭУ
ШТЫКОВ К.Е.
ШТЫКОВ В.Е.

Мы с братом родились и живем в этом городе.

Комсомольск - наша малая родина.

Главная достопримечательность города –
новая тепловая электростанция ПГУ – 325.

Её строительство осуществлял коллектив
инженеров,

которым руководил наш отец - Е.С. Штыков

Сейчас этот коллектив строит еще одну
станцию – Рязанскую.



ПО ГОРОДАМ
РОССИЙСКОЙ
ФЕДЕРАЦИИ

КОМСОМОЛЬСК

История города.
История города.
Создание электростанции



История города,
появление поселка, а потом и города
Комсомольска связаны со строительством
Ивановской государственной районной
электростанции (ИвГРЭС).

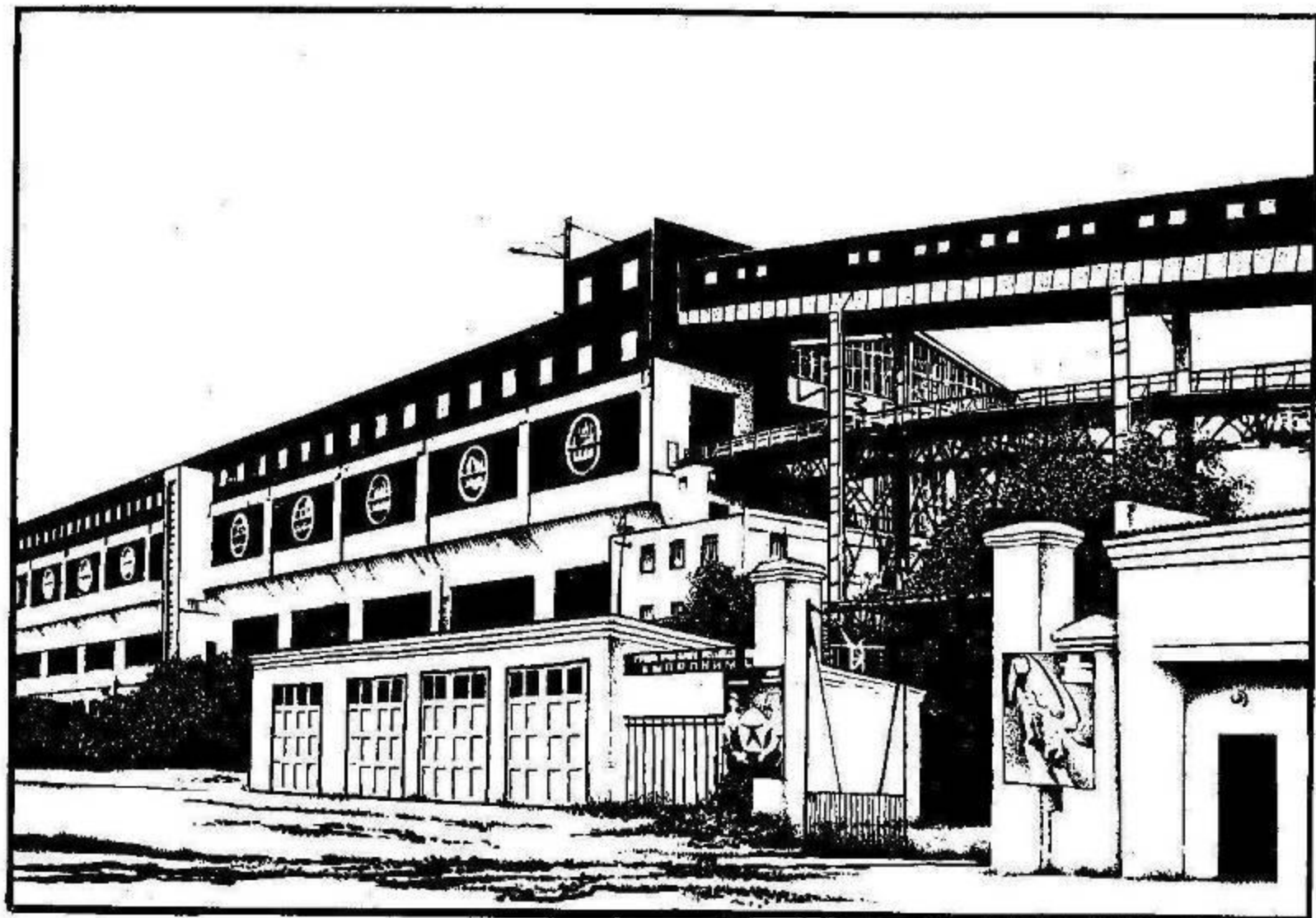
Выполняя план ГОЭЛРО и решение XIV
съезда партии о социалистической
индустриализации страны, Совет труда и
образования принял 6 мая 1927 года
постановление о сооружении

Иваново - Вознесенской районной
электростанции мощностью 40 тысяч
киловатт.

Строительство ГРЭС

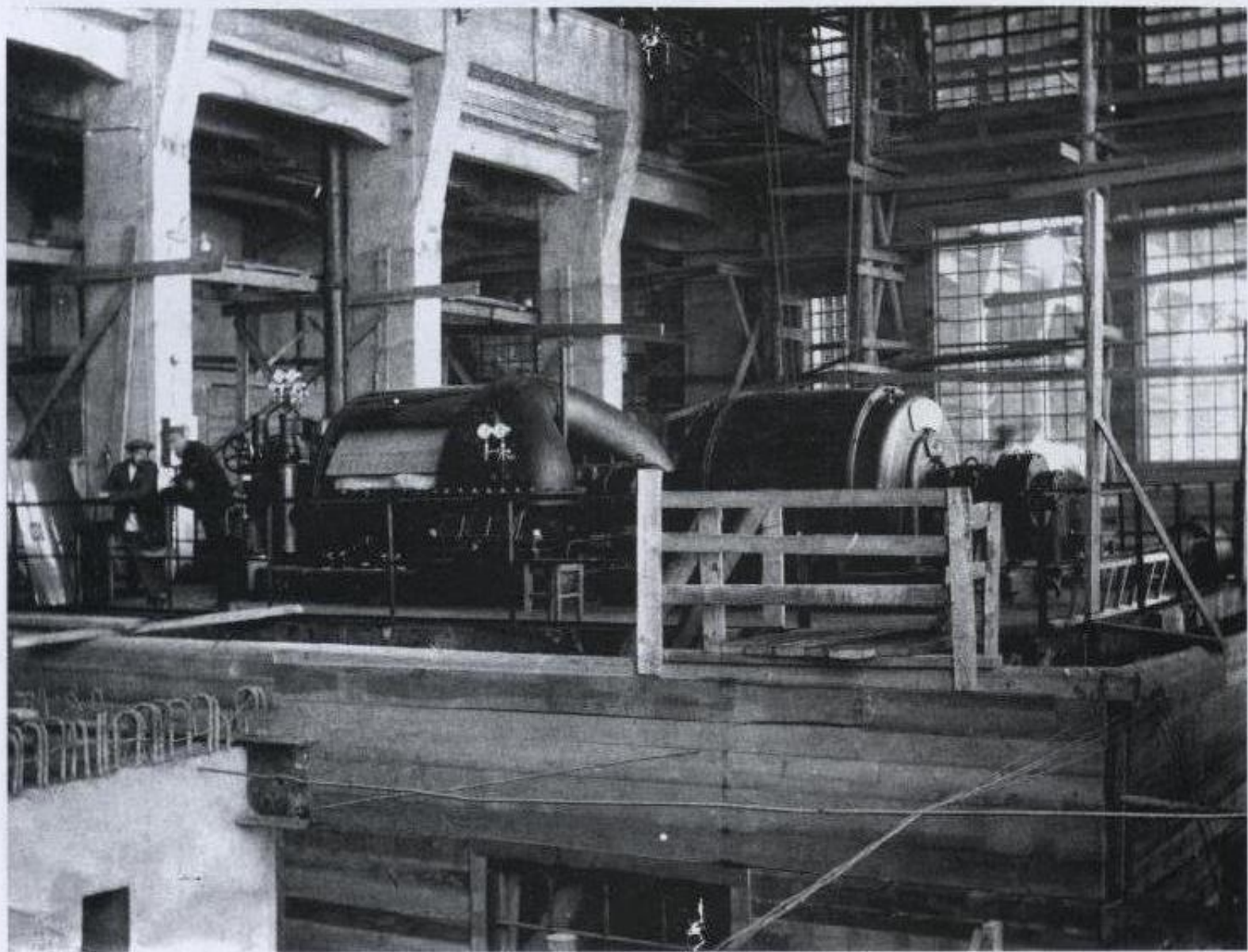


13 ЛЕТ
ЧЕРЕЗ ТРУДНОСТИ
К ПОБЕДАМ



Ивановская ГРЭС

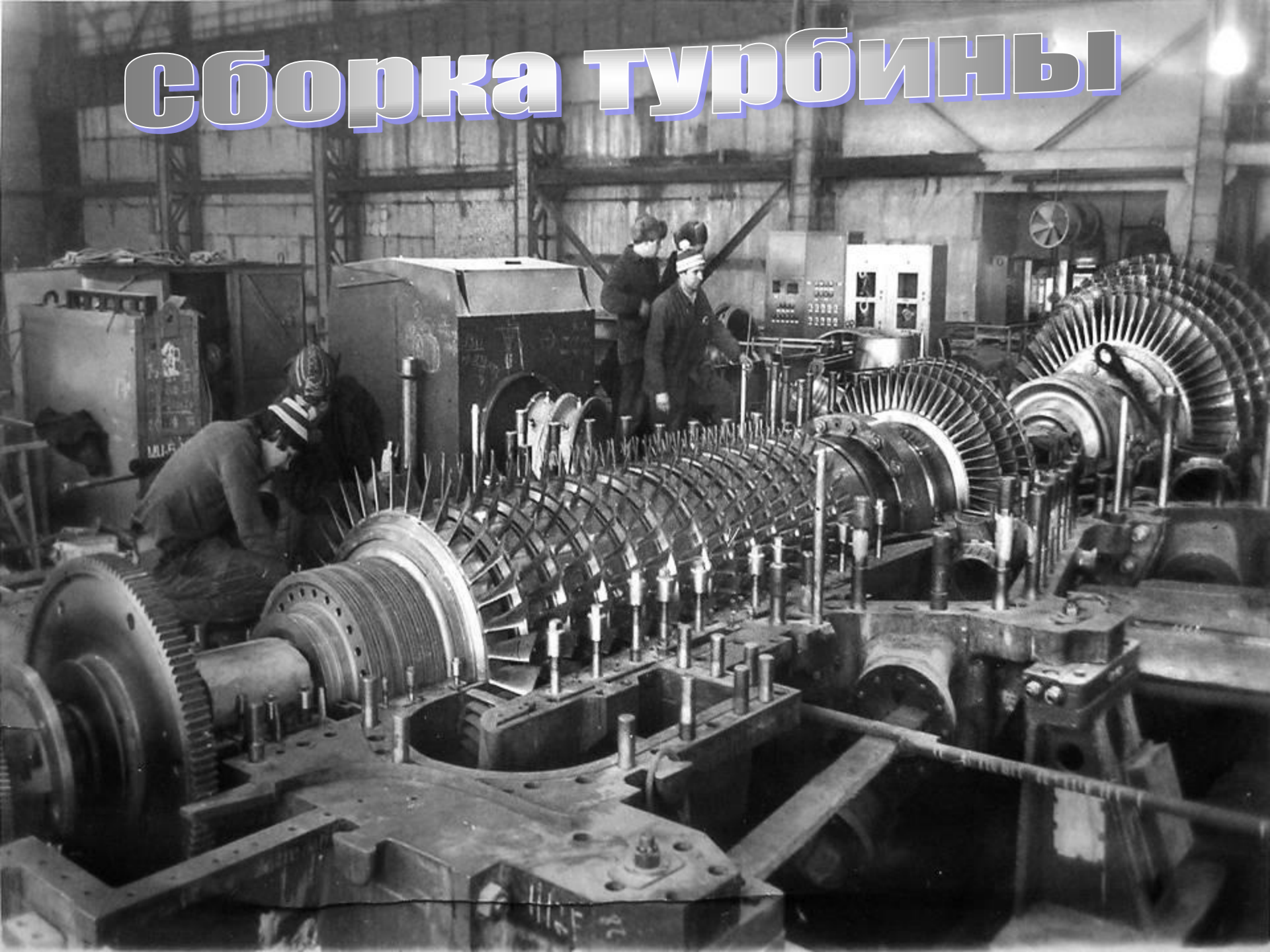
ИВГРЭС

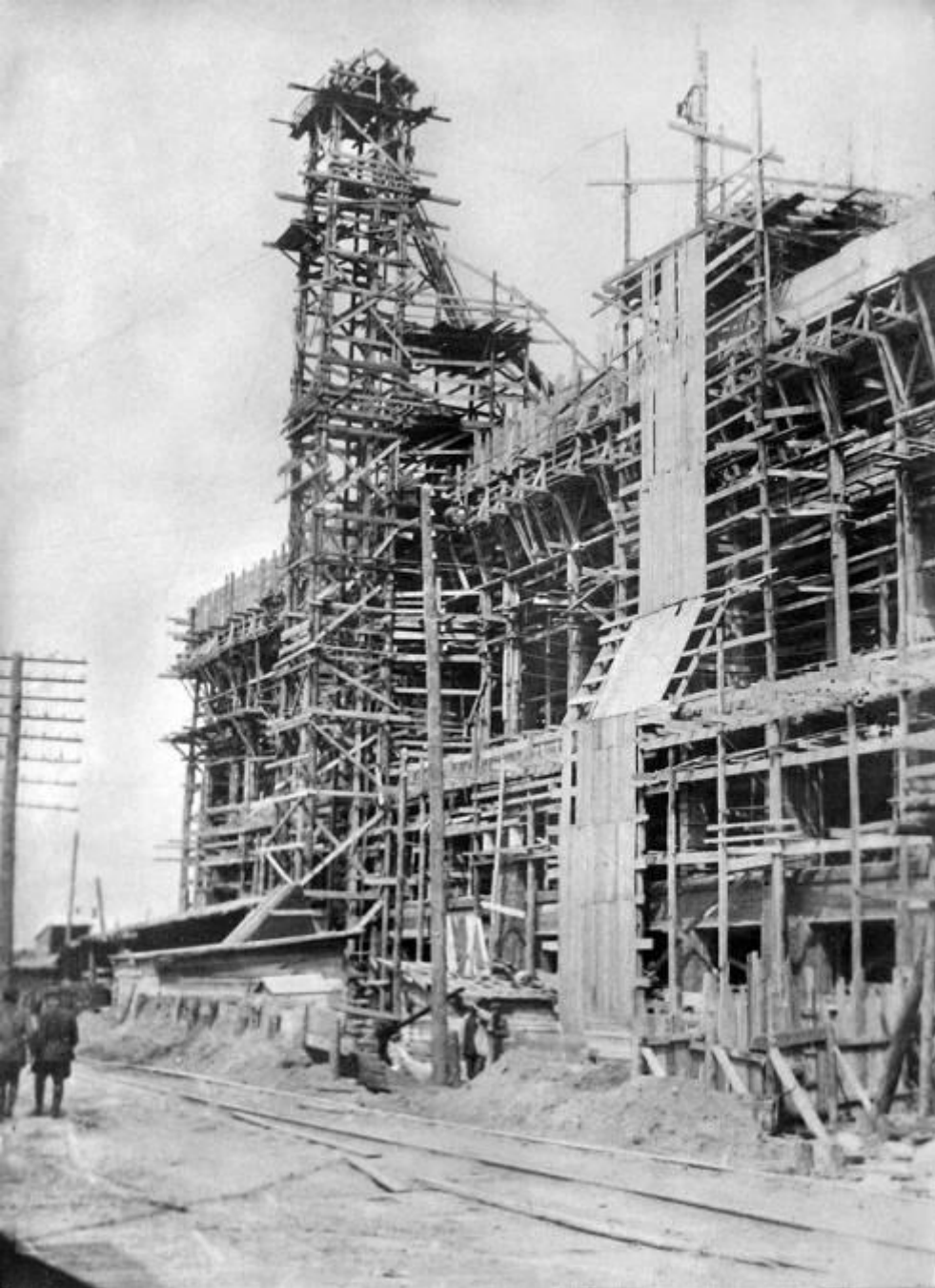


Строительство ИвГРЭС имело большое значение для надежного электроснабжения Ивановской области.

Со всех концов страны сюда стали приезжать рабочие. У них не было строительной профессии, но было много энтузиазма и горячее желание служить Родине.

Сборка турбины





Машинный зал



Распределение угля по вагонам



Закладка главного здания состоялась в мае 1928 года.

Сто тысяч бочек цемента, тысяча тонн железа, пять тысяч шестьсот кубических метров гравия, столько же песка, десять с половиной тысяч кубических метров леса руками энтузиастов были превращены в громадное здание 35-метровой высоты.



Строительство главного корпуса ИвГРЭС

Одновременно с сооружением
станции рос поселок энергетиков.

Эта была одна из первых ударных
комсомольских строек в стране. Вот
почему коллектив энергетиков назвал
свой поселок Комсомольском.

Первая турбина. Сейчас это музейный экспонат



5 октября 1930 года был сдан в эксплуатацию первый малый турбогенератор. Эта дата и является началом работы станции, началом жизни ИвГРЭС.

В 1930—1932 гг. были введены в эксплуатацию еще три турбогенератора.

В августе 1932 года началась промышленная эксплуатация Ивановской ГРЭС.

Железнодорожные пути, ведущие на станцию ОРУ – общее станционное распределительное устройство мощностью 110 кВл



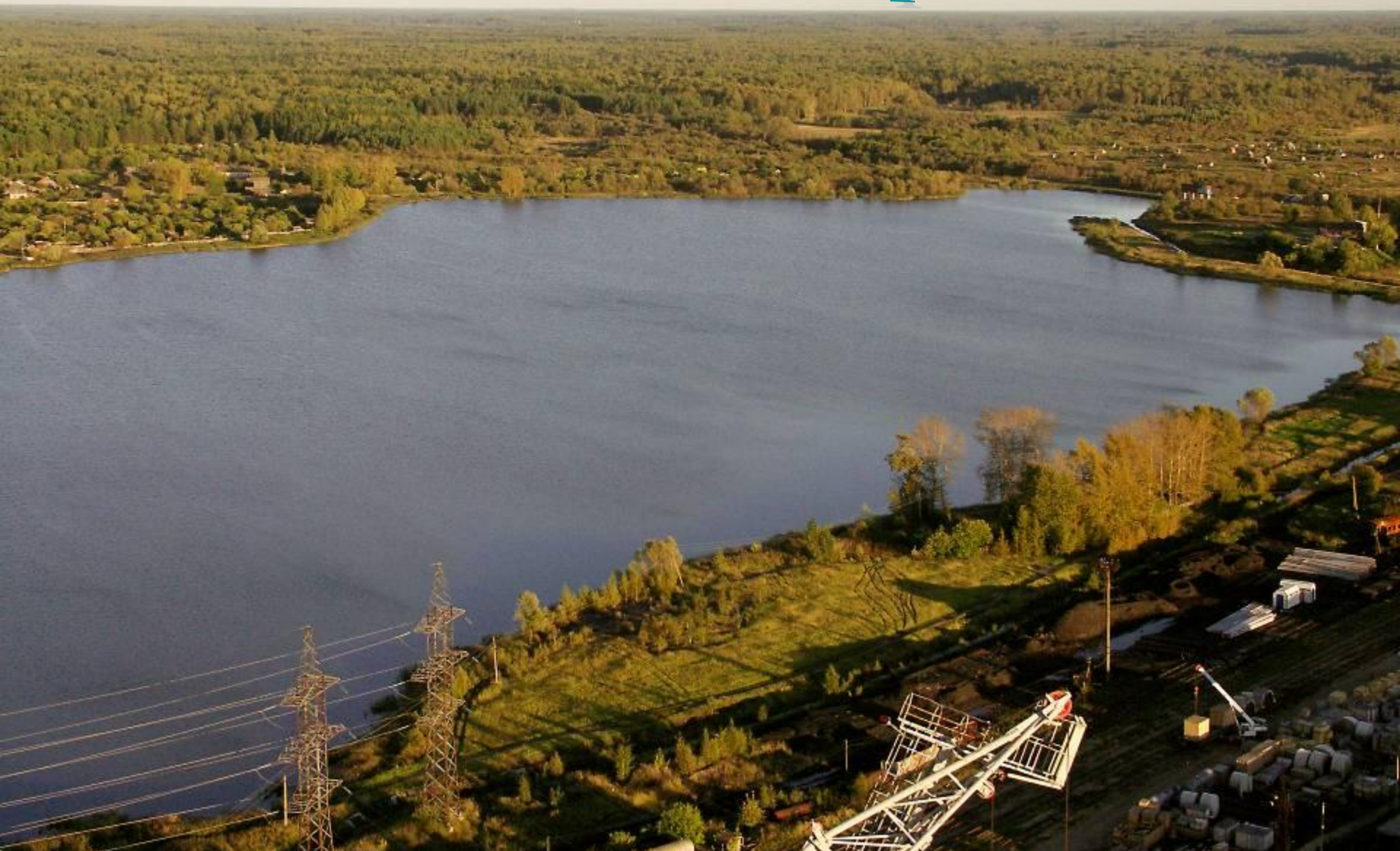
Строительные работы по главному зданию в основном были закончены в августе 1929 года.

Две тысячи землекопов создавали искусственное озеро – Миловское водохранилище.

Озеро, выкопанное рабочими во время строительства ИвГРЭС



Озеро было названо Миловское водохранилище



Правительство высоко оценило работу ивановских энергетиков в годы Великой Отечественной войны.

В 1945 года ИвГРЭС была награждена орденом Трудового Красного Знамени.

ИВГРЭС





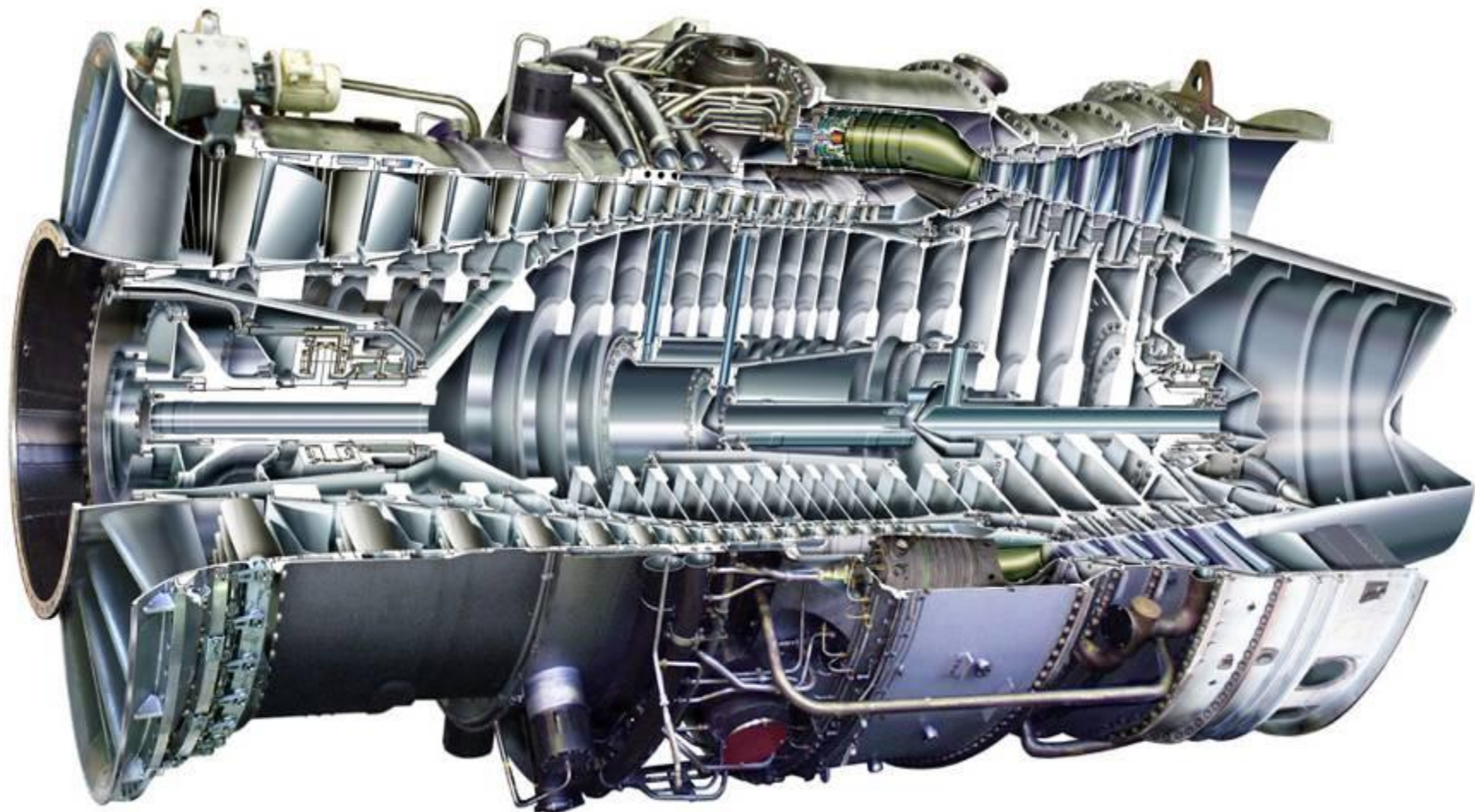
**Строительство
филиала
"Ивановские ПГУ"
ОАО "ИНТЕР РАО ЕЭС"
2005-2007 г.**



История филиала
«Ивановские парогазовые установки»
тесно связана с историей Ивановской ГРЭС.

A photograph of an ice sculpture in a snowy field. The sculpture is made of large, clear ice blocks and features a tall, cylindrical tower in the center. The base of the sculpture is illuminated with blue lights. In the background, there are industrial buildings, a crane, and a tall antenna tower under a cloudy sky.

**Макет будущей пгу - 325
он был сделан из
льда**



**Газотурбинный
двигатель-110кВт**



№ 3

ГТД-110

САТУРН

НАУЧНО-ПРОИЗВОДСТВЕННОЕ ОБЪЕДИНЕНИЕ

Монтаж конденсатора паровой турбины



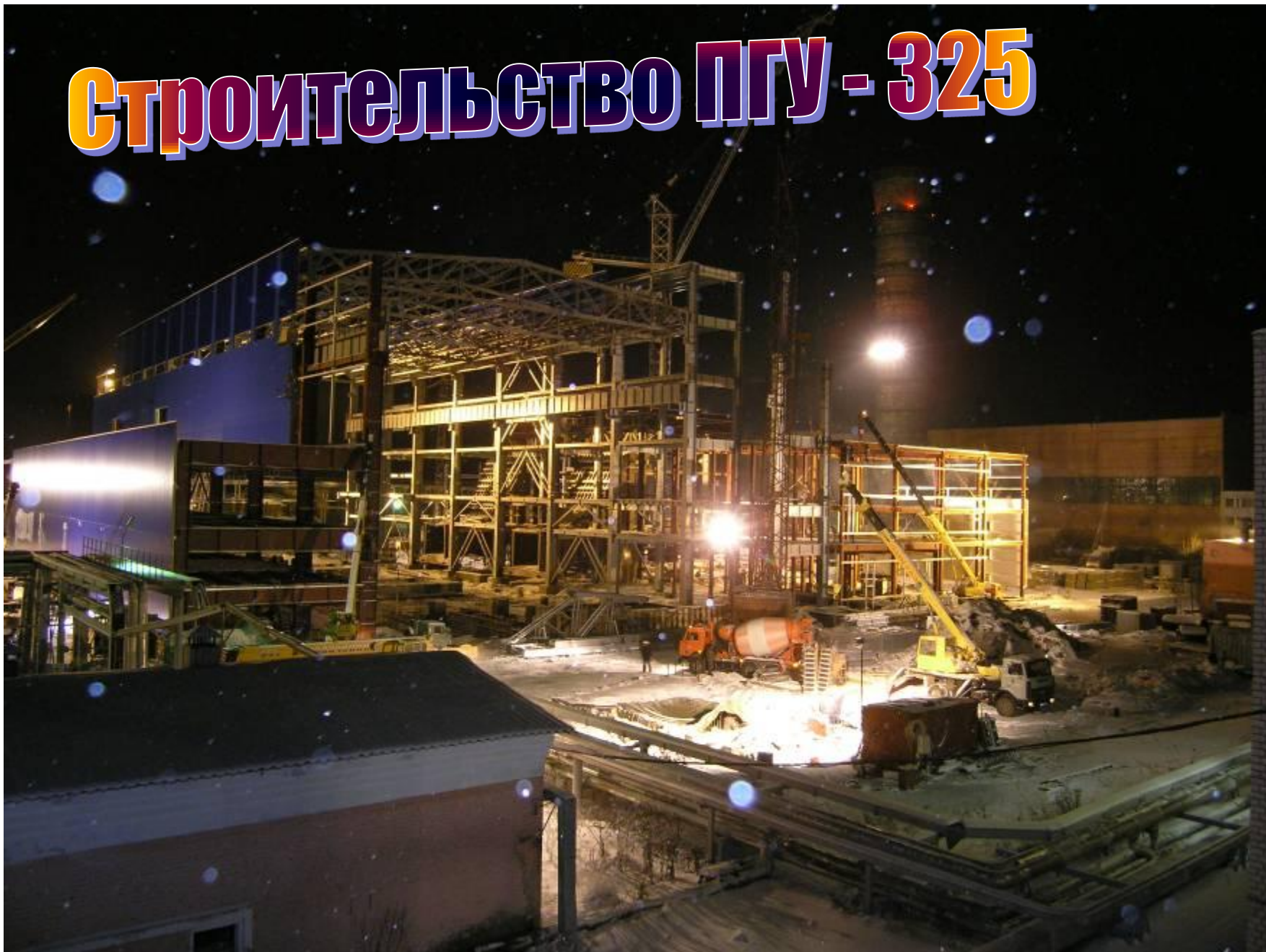
Монтаж барабанов котлов-утилизаторов



"ИВАНОВСКИЕ ПГУ"

В 90-е годы было принято решение
о внедрении на ГРЭС
современных парогазовых
технологий с использованием
оборудования отечественного
производства.

Строительство ПГУ - 325

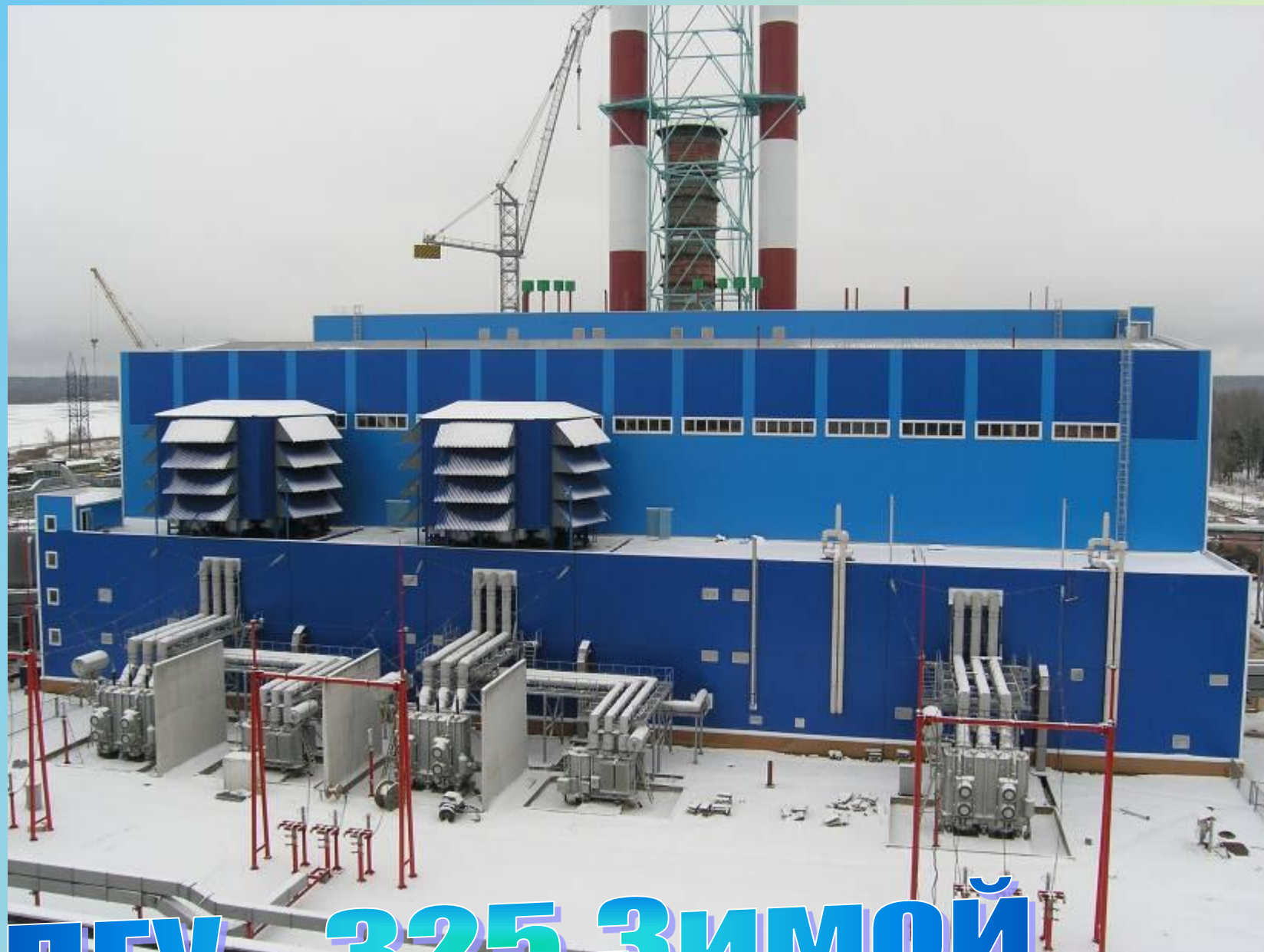


Целью строительства первой отечественной электростанции, в основе технологического цикла которой заложены парогазовые установки, является:

1. Повышение надежности энергоснабжения Ивановской области.
2. Внедрение современной технологии производства электроэнергии.
3. Отработка новых высокоэффективных отечественных парогазовых установок и дальнейшее совершенствование ПГУ-325 для технического перевооружения электростанций России.
4. Создание в регионе Центра замещающих мощностей на период реконструкции Костромской, Конаковской и других ТЭС.
5. Покрытие дефицита энергии в Ивановской области.

Строительство ПГУ - 325





пгу - 325 Зимой

Строительство ПГУ-325 в Комсомольске стало новым этапом в развитии отечественной теплоэнергетики. Основу производственного комплекса станции составляет парогазовая установка мощностью 325 МВт. ПГУ-325 — это сама современная российская разработка. В ее создании принимали участие крупнейшие российские производители энергооборудования.

Занятый в производстве персонал (а это 307 человек) комплектовался не только из специалистов Ивановской области. На электростанции работают специалисты из всех уголков нашей страны — от Сибири, Урала, Нечерноземья до Юга России.



Вид с вертолета

В настоящее время введен в эксплуатацию блок №1, построен второй блок ПГУ-325.

ИвГРЭС — это колыбель российских энергетиков.

ИвГРЭС передала лучшие традиции современной инновационной электростанции — «Ивановские ПГУ».



Вид с озера



ПГУ-325 блок №1

ГОБЛРО-2
РЕФОРМА - ИНВЕСТИЦИИ
В РОССИЮ



The banner features a map of Russia with numerous red and blue dots indicating investment locations. It is flanked by two sun-like logos, one on each side.

Информационный стенд

Информационный стенд

ПГУ - 325





Центральный вход



Экскурсия по

родному городу

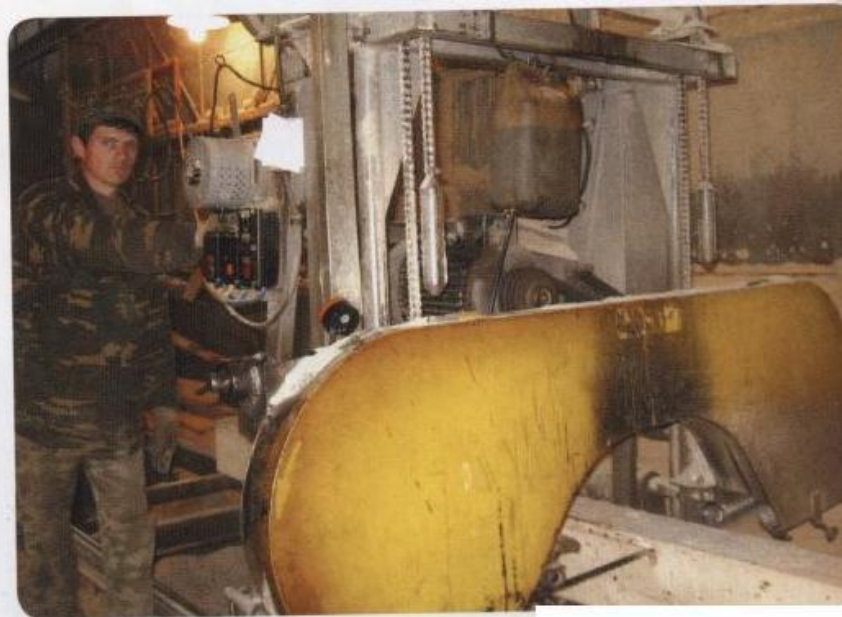


Комсомольский электромеханический завод





Продукция завода



Лесопромышленное предприятие



Продукция лесопромышленного предприятия



Новостройки города

Плотина



В городе – 2 средних школы,
школа - интернат,
филиал Ивановского энергоколледжа,
Дом детского творчества,
несколько детских
дошкольных учреждений.



Филиал Ивановского энергоколледжа



Дом детского творчества



МОУ Комсомольская средняя школа №1



Средняя школа №2



Вокальная группа «Веснушки»



Комсомольск – музыкальный город.
Дети могут заниматься в 5-ти
вокальных группах,
которые участвуют в различных конкурсах.

Вокальные ансамбли «Капельки»

и «Улыбка»



Храм в Комсомольске



Церковь Рождества Христова

Городской Дом Культуры



Почта

ПОЧТА РОССИИ



Комсомольская центральная больница





Районная библиотека



Обелиск воинам – землякам,
погибшим в годы
Великой Отечественной войны

П р и р о д а



Детский сад №7



Дорога к ПГУ - 325





Городской парк

A photograph of a dirt path winding through a dense forest. The path is made of dark soil and is flanked by tall grasses and various green plants. The trees are mostly deciduous with vibrant green leaves, suggesting a summer or early autumn setting. The path leads towards a bright opening in the distance, possibly a clearing or a body of water. The overall atmosphere is peaceful and natural.

парк железнодорожников



Когда - то здесь была церковь

Труба напоминает о бывшем кирпичном заводе



Леса Комсомольска



Вид с трубы кирпичного завода



Окрестности леса летом





Зимняя аллея

A low-angle photograph of a winter forest. The image shows a dense canopy of tree branches, all heavily laden with snow. The branches are dark against the bright, pale blue sky. The perspective is looking upwards, creating a sense of height and immersion in the snowy environment. The overall tone is serene and cold.

Зимний лес



Зимний лыжня



Закат

Вопросы

1. Почему так называется мой город ?
2. Какая дата считается началом работы ИвГРЭС ?
3. Для чего нужна плотина ?
4. Как называется технический водоем ?
5. Какова высота главного здания ИвГРЭС ?
6. Когда была пущена в строй ИвГЭС ?
7. Кто осуществлял строительство ПГУ – 325?
8. Когда началась и закончилась стройка ПГУ – 325 ?
9. С какой целью началось строительство ПГУ – 325 ?
10. Чем еще интересен город Комсомольск?

Ключевые Слова

Комсомольск

ИВГРЭС

Теплоэлектростанция

Отечественное машиностроение

Филиал «Ивановские ПГУ»

ПГУ – 325

Парогазовая установка

Музыкальный город

Природа

В презентации использовались:

музыкальные произведения:

Гимн РАО ЕЭС России - в основе композиции "Песня энергетиков", музыка М.Минкова, слова П. Синявского

Материалы старого фотоархива ИвГЭС

Виды Комсомольска

Фото из личного архива семьи Штыковых.

Видеоматериал поздравление С Днем Энергетиков